

Inspiron 15

3000 Series

Quick Start Guide

Priručnik za brzi početak rada
Schnellstart-Handbuch
Guida introduttiva rapida
Ghid de pornire rapidă



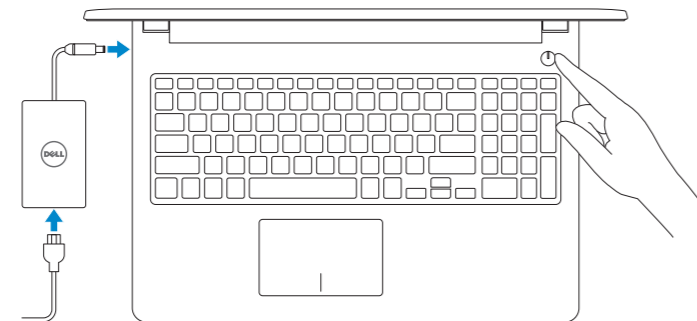
1 Connect the power adapter and press the power button

Priključite adapter za napajanje i pritisnite gumb za uključivanje/isključivanje

Netzadapter anschließen und Betriebsschalter drücken

Connettere l'adattatore di alimentazione e premere il pulsante Accensione

Conectați adaptorul de alimentare și apăsați pe butonul de alimentare



2 Finish operating system setup

Završetak postavljanja operacijskog sustava

Betriebssystem-Setup abschließen

Terminare la configurazione del sistema operativo

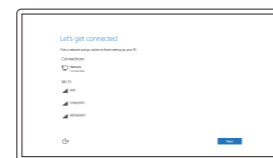
Finalizați configurarea sistemului de operare

Windows



Enable Dell updates

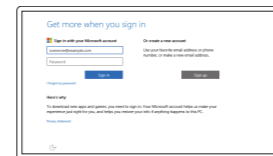
Omogući Dell ažuriranja
Dell Aktualisierungen aktivieren
Abilitare gli aggiornamenti Dell
Activați actualizările Dell



Connect to your network

Spojite se na vašu mrežu
Mit dem Netzwerk verbinden
Connettere alla rete
Conectați-vă la rețea

- NOTE:** If you are connecting to a secured wireless network, enter the password for the wireless network access when prompted.
- NAPOMENA:** Ako se povezujete na sigurnu bežičnu mrežu, upišite zaporku za pristup bežičnoj mreži kad se to zatraži.
- ANMERKUNG:** Wenn Sie sich mit einem geschützten Wireless-Netzwerk verbinden, geben Sie das Kennwort für das Wireless-Netzwerk ein, wenn Sie dazu aufgefordert werden.
- N.B.:** Per collegarsi a una rete senza fili protetta, inserire la password di accesso alla rete senza fili quando richiesto.
- NOTĂ:** Dacă vă conectați la o rețea wireless securizată, introduceți, atunci când vi se solicită, parola pentru accesarea rețelei wireless.



Sign in to your Microsoft account or create a local account

Prijavite se u Microsoft račun ili izradite lokalni račun
Bei Ihrem Microsoft-Konto anmelden oder lokales Konto erstellen
Effettuare l'accesso al proprio account Microsoft oppure creare un account locale
Conectați-vă la contul Microsoft sau creați un cont local

Ubuntu

Follow the instructions on the screen to finish setup.

Za dovršetak postavljanja pratite upute na zaslonu.

Folgen Sie den Anweisungen auf dem Bildschirm, um das Setup abzuschließen.

Seguire le istruzioni visualizzate sullo schermo per terminare la configurazione.

Urmați instrucțiunile de pe ecran pentru a finaliza configurarea.

Create recovery media for Windows

Izradite medij za vraćanje sustava za Windows

Wiederherstellungsmedium für Windows erstellen

Creare un supporto di ripristino per Windows

Creați suporturi de recuperare pentru Windows

In Windows search, type **Recovery**, click **Create a recovery media**, and follow the instructions on the screen.

U Windows tražilici utipkajte **Vraćanje**, kliknite na **Izradi medij za vraćanje sustava** i slijedite upute na zaslonu.

Geben Sie in der Windows-Suche **Wiederherstellung** ein, klicken Sie auf **Wiederherstellungsmedium erstellen** und folgen Sie den Anweisungen auf dem Bildschirm.

Nella casella di ricerca di Windows digitare **Ripristino**, fare clic su **Crea supporto di ripristino** e seguire le istruzioni visualizzate.

În căutarea Windows, tastați **Recuperare**, faceți clic pe **Creare suport de recuperare** și urmați instrucțiunile de pe ecran.

Locate Dell apps in Windows

Locirajte Dell aplikacije u Windows | Dell Apps in Windows ausfindig machen

Individuare le app Dell in Windows | Localizați aplicațiile Dell în Windows



Register your computer

Registrijajte svoje računalo | Computer registrieren

Registrare il computer | Înregistrați-vă computerul



Dell Help & Support

Dell pomoć i podrška | Dell Hilfe & Support

Guida e supporto Dell | Ajutor și asistență Dell



SupportAssist Check and update your computer

Provjerite i ažurirajte računalo

Computer überprüfen und aktualisieren

Verificare e aggiornare il computer

Verificați și actualizați computerul

Product support and manuals

Podrška i priručnici za proizvod

Produktsupport und Handbücher

Supporto tecnico e manuali del prodotto

Manuale și asistență pentru produse

Contact Dell

Kontaktiranje tvrtke Dell | Kontaktaufnahme mit Dell

Contattare Dell | Contactați Dell

Regulatory and safety

Pravne informacije i sigurnost

Sicherheitshinweise und Zulassungsinformationen

Conformità e sicurezza

Reglementări și siguranță

Regulatory model

Regulatorni model | Muster-Modellnummer

Modello di conformità | Model de reglementare

Regulatory type

Regulatorna vrsta | Muster-Typnummer

Tipo di conformità | Tip de reglementare

Computer model

Model računala | Computermodell

Modello computer | Modelul computerului

Dell.com/support

Dell.com/support/manuals

Dell.com/support/windows

Dell.com/support/linux

Dell.com/contactdell

Dell.com/regulatory_compliance

P47F

P47F001

Inspiron 15-3558

© 2015 Dell Inc.

© 2015 Microsoft Corporation.

© 2015 Canonical Ltd.



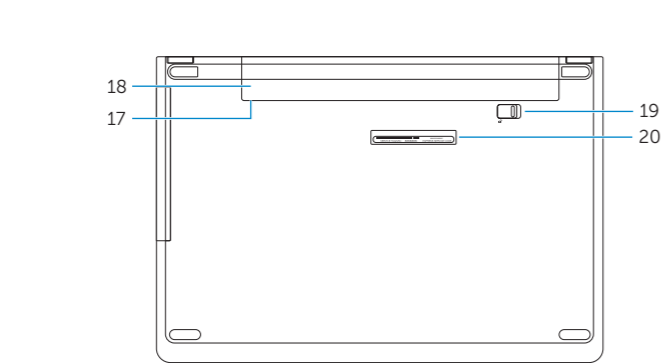
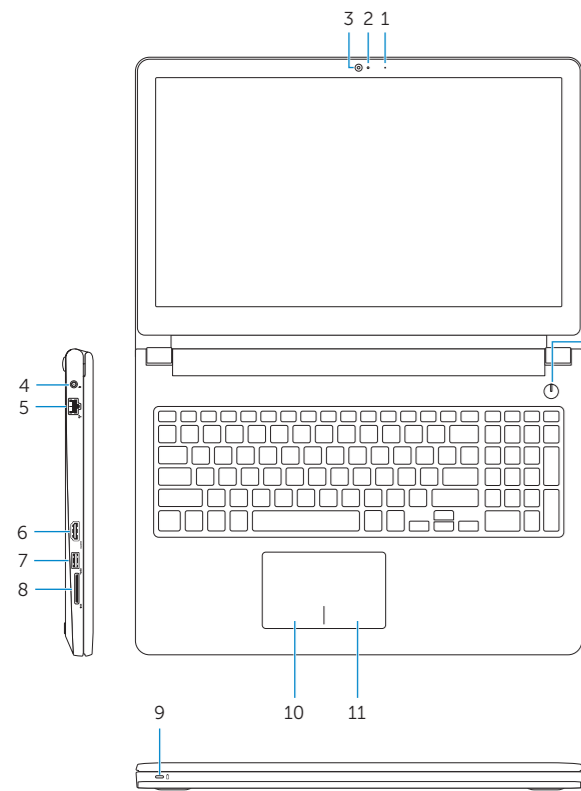
02V6THA00

Printed in China.

2015-11

Features

Značajke | Funktionen | Funzioni | Caracteristici



1. Microphone
2. Camera-status light
3. Camera
4. Power-adaptor port
5. Network port
6. HDMI port
7. USB 3.0 port
8. Media-card reader
9. Power and battery-status light/
hard-drive activity light
10. Left-click area
11. Right-click area
12. Headset port
13. USB 2.0 ports (2)
14. Optical drive
15. Security-cable slot
16. Power button
17. Regulatory label (in battery bay)
18. Battery
19. Battery-release latch
20. Service Tag label

1. Mikrofon
2. Svjetlo statusa kamere
3. Kamera
4. Ulaz adaptera za napajanje
5. Ulaz za priključak mreže
6. HDMI ulaz
7. Ulaz za USB 3.0
8. Čitač medijske kartice
9. Svjetla statusa napajanja i baterije/
svjetlo aktivnosti tvrdog pogona
10. Područje za lijevi klik mišem
11. Područje za desni klik mišem
12. Ulaz za slušalice
13. USB 2.0 ulazi (2)
14. Optički pogon
15. Utor za sigurnosni kabel
16. Gumb za uključivanje/isključivanje
17. Regulatorna naljepnica
(u preticu za bateriju)
18. Baterija
19. Jezičak za oslobađanje baterije
20. Naljepnica servisne oznake

1. Mikrofon
2. Kamerastatusanzeige
3. Kamera
4. Netzadapteranschluss
5. Netzwerkanschluss
6. HDMI-Anschluss
7. USB 3.0-Anschluss
8. Medienkartenleser
9. Stromversorgungs-und
Akkuzustandsanzeige/
Festplattenaktivitätsanzeige
10. Linker Mausclickbereich
11. Rechter Mausclickbereich
12. Kopfhöreranschluss
13. USB 2.0-Anschlüsse (2)
14. Optisches Laufwerk
15. Sicherheitskabeleinschub
16. Betriebsschalter
17. Normenetikett (im Akkufach)
18. Akku
19. Akku-Entriegelungsriegel
20. Service-Tag-Etikett

1. Microfono
2. Indicatore di stato della fotocamera
3. Fotocamera
4. Porta dell'adattatore di alimentazione
5. Porta di rete
6. Porta HDMI
7. Porta USB 3.0
8. Lettore di schede flash
9. Indicatore di stato della batteria
e dell'alimentazione/indicatore
di attività del disco rigido
10. Area per clic con pulsante sinistro
11. Area per clic con pulsante destro
12. Porta auricolare
13. Porte USB 2.0 (2)
14. Unità ottica
15. Slot cavo di protezione
16. Accensione
17. Etichetta di conformità alle
normative (nell'alloggiamento
della batteria)
18. Batteria
19. Dispositivo di chiusura a scatto
della batteria
20. Etichetta Numero di servizio

1. Microfon
2. Led de stare a camerei
3. Cameră
4. Port pentru adaptorul de alimentare
5. Port de rețea
6. Port HDMI
7. Port USB 3.0
8. Cititor de cartele de stocare
9. Indicator luminos de alimentare și
de stare a bateriei/indicator luminos
de activitate a hard diskului
10. Zonă de clic stânga
11. Zonă de clic dreapta
12. Port pentru set cască-microfon
13. Porturi USB 2.0 (2)
14. Unitate optică
15. Slot pentru cablu de securitate
16. Buton de alimentare
17. Etichetă de reglementare
(in compartimentul bateriei)
18. Baterie
19. Dispozitiv de eliberare a bateriei
20. Etichetă de service

Shortcut keys

Tipke prečaca | Tastaturbefehle

Tasti di scelta rapida | Taste pentru comenzi rapide

- | | |
|--|--------------------------------------------------------------------------------------------------------------------------------------------------------------------------------------------------------------------|
| | Mute audio
Isključi zvuk Audio stummschalten
Disattiva audio Dezactivați sunetul |
| | Decrease volume
Smanjenje glasnoće Lautstärke reduzieren
Diminuisci volume Micșorare volum |
| | Increase volume
Povećanje glasnoće Lautstärke erhöhen
Aumenta volume Mărire volum |
| | Play previous track/chapter
Reprodukcija prethodnog zapisa/poglavlja
Vorherigen Titel bzw. vorheriges Kapitel wiedergeben
Riproduci traccia/capitolo precedente
Redare melodie/capitol anterior |
| | Play/Pause
Reprodukcija/Pauza Wiedergabe/Pause
Riproduci/Metti in pausa Redare/Pauză |
| | Play next track/chapter
Reprodukcija prethodne pjesme/poglavlja
Nächsten Titel bzw. nächstes Kapitel wiedergeben
Riproduci traccia/capitolo successivo
Redare melodie/capitol următor |
| | Switch to external display
Prebaci na vanjski zaslon Auf externe Anzeige umschalten
Passa allo schermo esterno Comutare la afișaj extern |
| | Search
Pretraži Suchen
Ricerca Căutare |
| | Decrease brightness
Smanjivanje svjetline Helligkeit reduzieren
Riduci luminosità Reducere luminozitate |
| | Increase brightness
Povećavanje svjetline Helligkeit erhöhen
Aumenta luminosità Creștere luminozitate |

- Toggle Fn-key lock**
Prebacivanje zaključavanja tipke Fn
Fn-Tastensperre umschalten
Alternare Fn e tasto di blocco
Comutare blocare tastă Fn

- Turn off/on wireless**
Isključi/uključuje bežično
Wireless ein-/ausschalten
Attiva/Disattiva modalità senza fili
Activare/dezactivare funcție wireless

- Sleep**
Spavanje | Energiesparmodus
Sospensione | Repaus

- Toggle between power and battery-status light/
hard-drive activity light**
Prebacivanje između svjetla statusa baterije/
svjetla aktivnosti tvrdog pogona
Zwischen Stromversorgungs- und Akkuzustandsanzeige/
Festplattenaktivitätsanzeige umschalten
Alternare tra l'indicatore di stato della batteria e
dell'alimentazione/l'indicatore di attività del disco rigido
Comutare între ledul de stare a alimentării și bateriei/
de activitate a hard diskului

☑ **NOTE:** For more information, see *Specifications* at [Dell.com/support](https://www.dell.com/support).

☑ **NAPOMENA:** Za više informacija pogledajte *Specifikacije* na [Dell.com/support](https://www.dell.com/support).

☑ **ANMERKUNG:** Weitere Information finden Sie unter *Technische Daten* auf [Dell.com/support](https://www.dell.com/support).

☑ **N.B.:** Per ulteriori informazioni, consultare *Specifiche* all'indirizzo [Dell.com/support](https://www.dell.com/support).

☑ **NOTĂ:** Pentru informații suplimentare, consultați *Specificații* la adresa [Dell.com/support](https://www.dell.com/support).